

光清浄換気扇(エアナビ)のお手入れ

お手入れにかかる時間
約40分

1 お手入れ前の準備
フロントパネルをはずす。



フロントパネル上部の両端を指で押すと開きます。フロントパネルを落とさないように持ち上げて、はずしてください。

⚠️ フロントパネルは両手で確実に持ってはずしてください。フロントパネルが落下してけがをする恐れがあります。

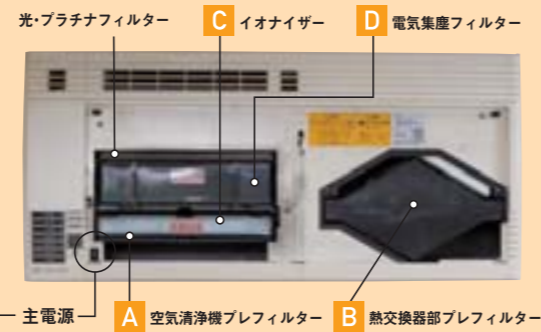
2 主電源を切る。



本体左下の主電源を切る。
⚠️ 必ず主電源を切ってください。感電・けがの原因となります。

【お手入れする場所】

※フィルター乾燥時間(約1時間から2時間)は含まれておりません



A 空気清浄機プレフィルターのお手入れ

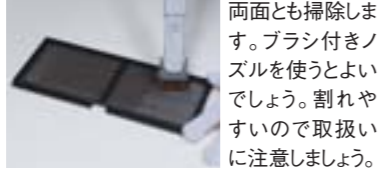
お手入れの目安
1ヶ月に1回

1 空気清浄機プレフィルターを
手前に引いてはずす。



⚠️ フィルター類の落下に気を付けてください。けがの原因となります。

2 掃除機で汚れを吸い取る。



両面とも掃除します。ブラシ付きノズルを使うとよいでしょう。割れやすいので取扱いに注意しましょう。

POINT 汚れが落ちない時は...
空気清浄機プレフィルターを液体中性洗剤を溶かしたぬるま湯につけ、スポンジでこすります。その後、水またはぬるま湯でよくすすいでください。

⚠️ つけ置き後しっかりと乾燥させてください。漏電・火災・感電の原因となります。

B 熱交換器部プレフィルターのお手入れ

1 熱交換器を手前に引いてはずし、
熱交換器部プレフィルターをはずします。



フィルタを両側ともはずしてください。

2 掃除機で汚れを吸い取る



● 熱交換器を本体に戻すときは、プラスチック部分を前面にして戻してください。

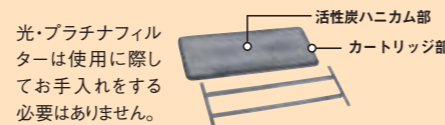
C・D イオナイザー、電気集塵フィルターのお手入れ

1 イオナイザーと電気集塵フィルターを
はずす。



液体中性洗剤を溶かしたぬるま湯に約2時間つける。その後、水またはぬるま湯でよくすすいでください。
POINT イオナイザーの汚れを落とすひと工夫
綿棒で端やワイヤー部分を掃除してください。力を入れず、綿棒をそわせるように汚れをとります。

【光・プラチナフィルターについて】



光・プラチナフィルターは使用に際してお手入れをする必要はありません。
⚠️ フィルターは割れ易いため、取り扱いにはご注意ください。光・プラチナフィルターを取り出すとき及び組み付けるときは、フィルターのカートリッジ部を持ってください。活性炭ハニカム部を持ちますと、フィルターが割れたり、手や衣服が汚れることがあります。空気の汚れが多い場所でご使用の場合は、においがとれにくくなる場合があります。このようなときや破損してしまったときは、別売りの交換用部品をご利用ください。

本体のお手入れ

本体の内部を掃除する。



ファンの部分も掃除機で吸いとります。



注意 ランプ部にふれるのは厳禁です!
光・プラチナフィルターの上にあるランプ部は割れやすいものです。お手入れ中に掃除機のノズルが当たらないようご注意ください。

※パーツの交換は各トヨタホーム店へお問合せください。

エアナビ (トヨタホーム オリジナル設備品) 定期的なお手入れで、 よりきれいな空気に。



PROFILE トヨタホーム
[技術監修] アフターサービス担当 DIYアドバイザー

植月 英貴

■用意するもの

バケツ、雑巾、歯ブラシ、中性洗剤、スポンジ、軍手、ゴム手袋、掃除機、綿棒

給気機能付空気清浄機(エアナビII)のお手入れ方法

お手入れにかかる時間
約30分

1 パネルをはずす。



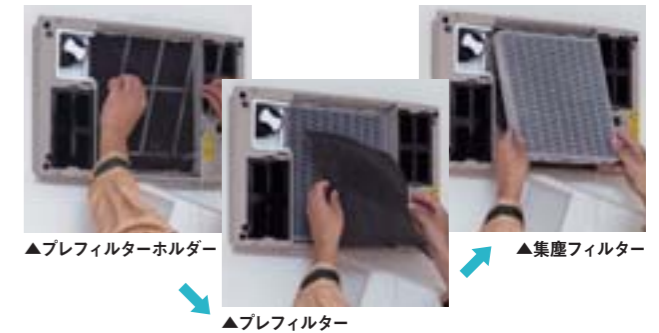
軽く手前に引くとパネルがはずれます。

⚠️ パネルは両手で確実にはずしてください。パネルが落下してけがをする恐れがあります。パネルと本体は、落下防止のひもで固定されています。強く引きすぎると転倒、本体の破損の恐れがあります。

2 主電源を切る。

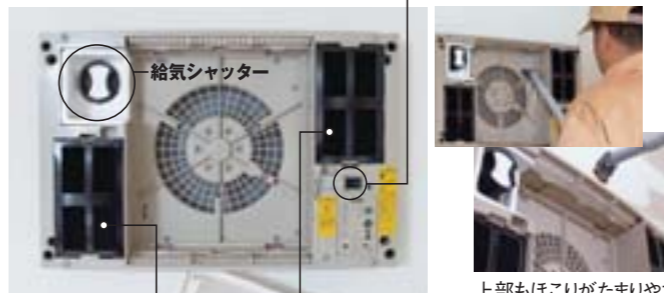


3 プレフィルターホルダー、
プレフィルター、
集塵フィルターをはずす。



※フィルター乾燥時間(約1時間から2時間)は含まれておりません

4 全体に掃除機をかける。



上部もほこりがたまりやすいのでよく吸い取ります。

5 給気シャッターの汚れをとる。



Aを左にまわし、手前に引いたら、掃除機で汚れを吸いとり元に戻します。

6 プレフィルターの汚れをとる。

お手入れの目安
1ヶ月に1回



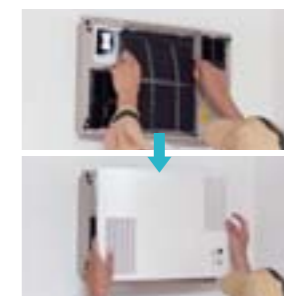
新聞紙など紙を敷いて、掃除機で汚れを吸いとります。

POINT 汚れがひどい時は...

プレフィルターを液体中性洗剤を溶かしたぬるま湯につけ、軽く押し洗いしてください。その後、水またはぬるま湯でよくすすぎ、充分に乾燥させてください。

⚠️ つけ置き後しっかりと乾燥させてください。漏電・火災・感電の原因となります。

7 集塵フィルター、
プレフィルター、
プレフィルターホルダーを
元にもどす。



取り出した元の位置に正しく取付けてください。

【光・プラチナフィルターについて】



光・プラチナフィルターは使用に際して、お手入れの必要はありません。ただし、空気の汚れが多い場所でご使用の場合は、においがとれにくくなる場合があります。このようなときや破損してしまったときは、別売りの交換用部品をご利用ください。

※パーツの交換は各トヨタホーム店へお問合せください。