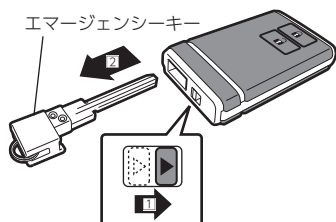


# エマージェンシーキー、サムターンでの使い方

## 屋外から

停電や電子キーの電池切れの場合、電子キー内蔵のエマージェンシーキーで施錠・解錠を行ないます。

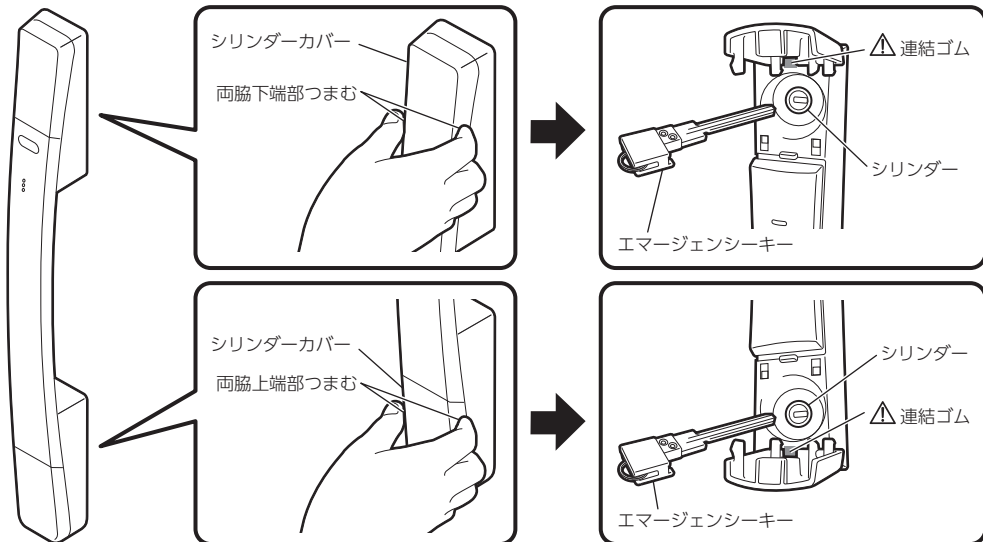
- ①電子キーのフックを ① 矢印方向にスライドして保持したまま、エマージェンシーキーを ② 矢印方向に抜いてください。



### ⚠ 注意

- エマージェンシーキーを抜く時は、必ずフックをスライドして抜いてください。フックをスライドせずにエマージェンシーキーを抜こうとすると、破損する恐れがあります。
- エマージェンシーキーを電子キーに差し込む場合は、必ずカチッと音が鳴るまで差し込んでください。エマージェンシーキーを紛失する恐れがあります。
- シリンダーカバーを強く引くと連結ゴムが切れる場合がありますのでご注意ください。

- ②屋外ドアハンドル上下のシリンダーカバー両脇下端部および上端部をつまんで開いてください。  
③エマージェンシーキーをシリンダーに差し込んで施錠、解錠を行なってください。



## 室内から

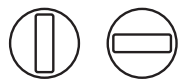
サムターンのつまみを回して施錠・解錠を行ないます。

### 👉 アドバイス

- 20秒以内に上側および下側の錠をエマージェンシーキー (🔑) またはサムターンで両方解錠操作してください。片方だけを解錠した状態で20秒経過すると、自動的に施錠します。(施錠復帰機能)
- 上側の錠をエマージェンシーキー (🔑) またはサムターンで先に施錠すると下側が自動的に施錠します。(施錠追従機能)

### サムターン

解錠状態 施錠状態



### ⚠ 注意

- 下側を先に施錠した場合は、上側は自動的に施錠しません。