

## ラ・ロック電子キーの電池交換方法

電子キーの電池寿命は約2年です。電池交換のアナウンスが出たり、リモコンの作動距離が短くなった場合などは早めの電池交換をお勧めします。

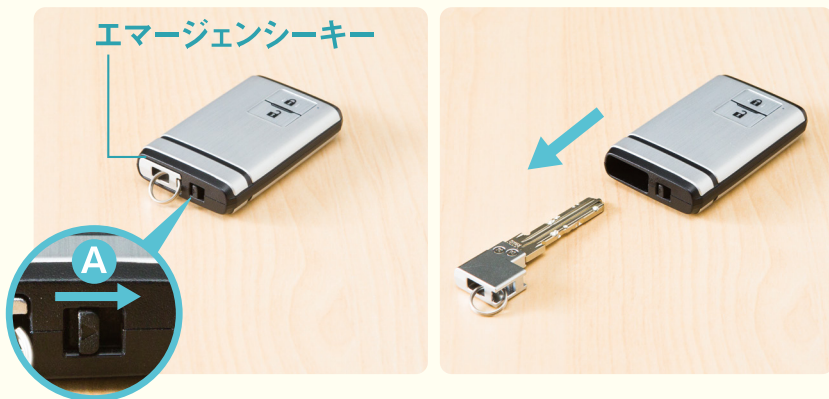
※同梱の電池は動作確認用のため、上記の電池寿命より短い場合があります。

用意するもの

市販の大きいマイナスドライバー、  
小さいマイナスドライバー、手袋

1

Aの部分をスライドさせながら、エマージェンシーキーを抜きます。



2

エマージェンシーキーを抜いた部分にあるスリットに大きいマイナスドライバーの先端を挿し、ゆっくり開けます。



3

電池カバーを外し、小さいマイナスドライバーを使い、消耗した電池を取り外します。  
電池規格:CR2032(3V) 1個



4

新しい電池(1個)の+極を上にして入れ、電池カバーを戻します。



ケースの位置を合わせ、カチッと音がするまではめた後、エマージェンシーキーをカチッと音がするまで差します。