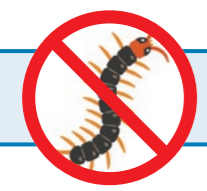


誌上
メンテナンス
講座
vol.63

夏の
害虫対策



今回は、夏の悩み「害虫」の
解決方法を紹介します。



ムカデ・ヤスデ対策



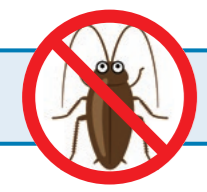
特徴		発生しやすい環境	侵入経路
<p>〈ムカデ〉 体長は7～13センチ程度。体型は細長く、頭には触覚がついている。</p>	<p>〈ヤスデ〉 体長15～25ミリほどの細長い体とたくさんの足を持つ。</p>	<p>湿気が多い土や落ち葉や朽木などを好む。特に脱衣所や浴室など湿気が多い所は注意が必要。</p>	<p>ゴキブリ同様わずかなすき間から侵入。</p>

駆除

- 専門業者に依頼する。侵入だけでなく、繁殖も防ぎます。特にヤスデは一度に大量発生し、駆除に手間がかかるため専門業者への依頼がおすすめ。
- 専用の殺虫剤や凍らせるタイプのスプレーを吹きかける。

予防

- ムカデやヤスデのすみかとなる落ち葉や雑草、植木鉢をそのままにしない。
- 家の周りが薬剤を撒けるような環境であれば、薬剤を散布する。



ゴキブリ対策



発生しやすい環境	侵入経路
<p>夜行性で、天井裏、床下、排水溝、段ボールなどに潜む。暖かく湿気が多い場所を好み、エサと水があればそこで繁殖。</p>	<p>玄関、ベランダ、吸気口やエアコン周辺の狭いすき間から主に夜侵入。</p>

駆除

- 燻煙剤は広範囲で成虫を駆除できるが卵には効かないため、初回散布から1ヶ月ほど経過し卵が孵化する頃に再散布するのがおすすめ。
- 生息場所や侵入経路にゴキブリ用トラップを仕掛ける。
- スプレータイプで駆除。

予防

- ゴキブリのエサとなる調理くず、シンクや浴室の排水口の汚れ、飲料の缶やペットボトルの飲み残しをそのままにしない。押入、分電盤、シンクや洗面台下の隅も定期的に掃除。
- 植木鉢やプランターはゴキブリのすみかとなり、産卵する可能性も。鉢やプランターの下をこまめに掃除。



ハチ対策

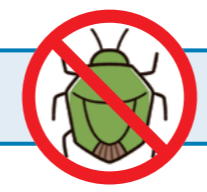


	特徴	巣の特徴	巣をつくる場所
<p>スズメバチ</p>	<p>体長は17～45ミリ。オレンジ色と黒色の縞模様の個体が多い。動きが早く、攻撃性が高い。</p>	<p>巣のサイズは10～40センチ程度、最大で1メートルを超える。色は茶色。初期：徳利を逆さまにしたような形。成熟期：バレーボールのような形。</p>	<p>主に軒下や屋根裏、樹木、換気口、壁の内部。</p>

	特徴	巣の特徴	巣をつくる場所
<p>アシナガバチ</p>	<p>体長は11～26ミリ。スズメバチと比較すると性格はおとなしめ、巣を刺激しない限り攻撃はしない。</p>	<p>逆さまのお椀型で、大きくても手のひら大で色は灰色。</p>	<p>主に植え込みや軒下、ベランダの風通しが良い場所を作る。</p>

巣を見つけたら

- 巣には近づかない。巣をそばで見つけた場合は、まずは伏せてじっと動かず、ゆっくりと少しずつ真後ろに下がって退避する。
- 時間がたつとどんどん巣が大きくなるため、迷わず専門業者に相談。



カメムシ対策



特徴	発生しやすい環境	侵入経路
<p>体長10～20ミリ、刺激を受けることで強烈な悪臭を放つ。</p>	<p>農作物や草花などさまざまな植物を好み、その周辺に生息。</p>	<p>体が平たい種類が多く、2ミリ程度の隙間があれば室内に入ってくる。</p>

駆除

- カメムシ専用もしくは不快害虫用の殺虫剤や凍結スプレーを噴きかける。

予防

- カメムシは白い色を好み洗濯物に寄ってくる傾向があるため、部屋干しにする。
- 草木の手入れ、カメムシが苦手な香りのハーブ（特にミント系）を植える。
- カメムシ専用のスプレー型忌避剤、不快害虫用の忌避剤を網戸やガラスに噴霧しておく。

お見積り
金額(税抜)より
5%OFF※

害虫対策は、らいさぽの「ダスキん」におまかせ!

衛生環境を驚える **DUSKIN TERMINIX TotalGreen** 緑と花のお手入れ

- 害虫獣の駆除・予防
 - 「戸建の虫さん侵入お断りサービス」
ダンゴムシ・ムカデ・ヤスデ・ゴキブリなどの害虫を人と環境に配慮した方法で駆除・予防。
 - 「ハチ駆除サービス」
スズメバチ・アシナガバチ・ミツバチに
対応。巣の除去、戻りバチ対策も。
- 庭木のお手入れ
 - 「雑草が目立たないサービス」
庭木や芝生を枯らさずに雑草の伸びを抑制して目立たなくします。

※定期サービスの場合は、初回料金のみ割引

お見積り無料! サービス内容など詳細はお問い合わせください。

らいさぽ WEBで お電話で **0120-100505**
受付時間 9:00～18:00 (日・祝日・お盆期間中・年末年始を除く)

●お問い合わせの際に必ず「トヨタホームのらいさぽを見た」とお申し出ください。
※優待番号「HOJ-63-007」をお伝えください。※一部対応不可能な地域があります。

●料金は地域・加盟店によって異なる場合があります。●その他の割引・特典・キャンペーンとの併用はできません。●既にお見積り中・ご契約中のメニューについては割引対象外です。●一部対応できない地域があります。●渡船や連絡橋等の有料の移動手段を利用する場合は、実費を別途請求させていただきます。●サービスカーの駐車スペースのご用意をお願いします。駐車できない場合は有料駐車場を利用するため、駐車料金をご負担いただきます。●サービスは、予告なしに仕様や料金(価格)の変更をすることがあります。●サービスによっては複数店舗で対応する場合があります。

監修:株式会社 ダスキん
<https://www.duskin.jp/>