

冬のスマート・エアーズ、 注意したい5つのポイント

冬の寒い時期、スマート・エアーズを使う上で
下記の5つのポイントに気をつけていただくとより快適にすごせます。

[技術監修] 植月 英貴 トヨタホーム アフターサービス担当 DIYアドバイザー

わが家を
いつまでも快適に!

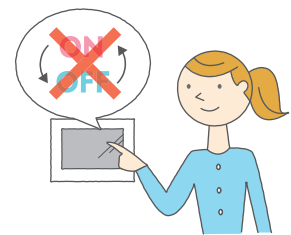
誌上
メンテナンス
講座 vol.47

バックナンバーは
OWNER'S WEBで!!



① 真冬は停止せず連続運転で。

真冬のスマート・エアーズは、1・2階ともに連続運転で能力を発揮するシステムです。寒さの厳しい時期は再立上げに半日程度かかります。寒い時期は停止せず、設定温度を下げたタイマー運転がオススメです。



② 風量設定は自動運転に。

弱風で運転するとお部屋が快適な温度になるまでに長い時間がかかり、電力も消費します。自動運転は、お部屋の温度が設定温度に達するまで、最も効率的な運転をします。



③ フィルターはコマメに掃除しましょう。

フィルターの目詰まりは暖房効果を弱めます。2週間に1回はお掃除をしてください。シーズンを通してしないと電気が約5～10%無駄使いになります。お掃除の仕方はオーナーズWebでご覧いただけます。



④ 暖房運転中暖かい風が出なかったり、度々止まるのは、除霜運転中だからです。

- 自動で霜を取る除霜運転中は、霜を溶かすために、暖房運転を一時的に停止します。
- 除霜運転中は、リモコンは暖房運転表示で風が出ませんが異常ではありません。しばらくすると運転を再開します。
- 外気温が低いほど、次に除霜運転をするまでの間隔が短くなります。

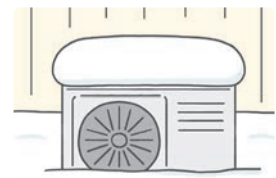
暖房運転なのに、暖かい風が出ない。故障かしら？



⑤ さらに快適に過ごすために。



暖房運転では、室内が乾燥気味になるので、加湿機能をご利用ください。加湿機能が無い場合はポータブル加湿器を置くことをオススメします。



吹出口、室内機、室外機の周りをふさがないようにしましょう。室外機の周りに雪が積もると暖房効率が下がります。